

# FRELON ASIATIQUE

## VESPA VELUTINA NIGRITHORAX

### SIGNALEMENT

Que faire en cas d'observation ?

site : [Geonature IDF](http://Geonature.IDF)

Qui contacter :

[gdsa@apiculture77.fr](mailto:gdsa@apiculture77.fr)

sites : [Apiculture77](http://Apiculture77)

[Fredon IDF](http://Fredon.IDF)

Signaler l'espèce :

site : [Geonature IDF](http://Geonature.IDF)

## ESPÈCE À ÉLIMINER SYSTÉMATIQUEMENT → OUI

### Identification de l'espèce

#### Biologie de l'espèce :

Hyménoptère d'environ 2,5 cm, corps noir avec sur l'abdomen, un cercle orange et un segment orange, face orange et pattes jaunes. Espèce diurne, mais active la nuit sur son nid

#### Cycle / identification des nids :

- Décembre à mars : hibernation
- Mars à fin avril : nid embryon (de la taille d'une balle de tennis), larves et environ 15 ouvrières
- Mars : nid primaire (de la taille d'un ballon de foot), 300 frelons
- Juillet : nid secondaire (15 à 30 m de hauteur), jusqu'à 6 000 frelons.
- Septembre : apparition des individus sexués. Les fondatrices fécondées quittent le nid de fin septembre à fin novembre
- Décembre : mort de la colonie

### Milieus

- Zone urbaine ou semi-urbaine
- Proche de points d'eau

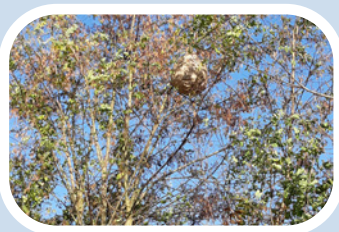
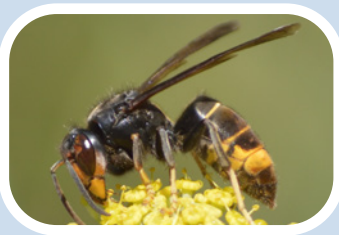
### Impacts économiques, sanitaires et environnementaux

- Impact important sur la filière apicole
- Impact sur la biodiversité : une colonie consomme en moyenne 10 kg d'insectes sur une année
- En concurrence avec des espèces locales comme le « Frelon Crabro »
- Danger pour l'homme avec un risque allergique en cas de piqûre



### Vigilance

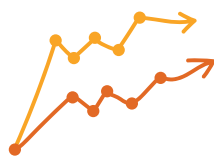
- Ne pas approcher des nids à moins de 5 m
- Ne pas intervenir vous-même pour la destruction des nids
- Attention, lors de la taille de haies à la présence de nids à portée de main, notamment dans l'espace urbain
- En cas de piqûre attendre au moins une demi heure pour évaluer la situation (*ne conduisez pas et surveillez les plus fragiles*)



### Stratégie de gestion

#### Abondance

#### Méthodes de gestion



J	F	M	A	M	J	JT	A	S	O	N	D

Faible  
(nids embryon)

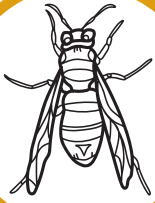
Pose de pièges attractifs et sélectifs de fabrication artisanale. Les pièges doivent être contrôlés et renouvelés régulièrement

Moyenne  
(nids primaires)

Retrait des nids avec des protections efficaces et des outils adaptés  
**Attention les nids primaires sont les plus dangereux car à hauteur d'homme (dans des haies, par exemple)**

Élevée  
(nids secondaires)

N'intervenez pas vous-même ! Il faut des équipements adéquats (équipements de protection individuels (EPI) spécifiques et équipement de travail en hauteur si le nid est en hauteur)



# FRELON ASIATIQUE

## VESPA VELUTINA NIGRITHORAX

### RISQUE DE CONFUSION POSSIBLE



**Frelon Européen (Crabro)**

*Plus grand, 3 cm  
Thorax et tête de couleur brune  
Abdomen jaune*



**Scolie des jardins**

*Plus grande, 4 cm (femelle)  
Corps noir poilue  
Taches jaunes sur l'abdomen*

### LE SAVIEZ-VOUS ?



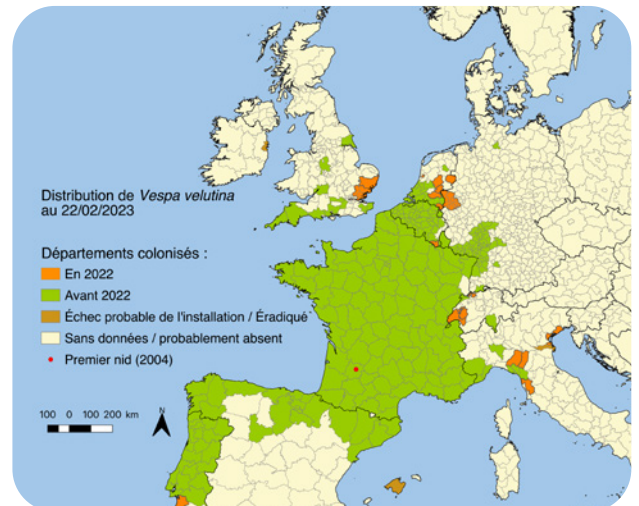
- **Origine géographique :**  
Asie avec une aire de répartition en zone tropicale et continentale
- **Mode d'introduction :**  
Arrivée dans le sud-ouest de la France en 2004 dans des poteries chinoises
- Se positionne en vol stationnaire devant les ruches pour capturer les abeilles
- Les nids ne sont jamais réutilisés l'année suivante
- Adore installer les premiers nids dans les abris de jardin, appentis, toitures, etc.



### Carte de répartition

Pour consulter la carte :  
site : [Geonature IDF](#)

Informations complète sur l'espèce :  
site : [Frelonasiatique](#)



### Pour aller encore plus loin

#### Réglementation :

Espèce inscrite sur l'arrêté du 14 février 2018 relatif à la prévention de l'introduction et de la propagation des espèces animales exotiques envahissantes sur le territoire métropolitain.

Pour plus d'informations [legifrance.gouv](#)

Pour consulter la [documentation](#)

